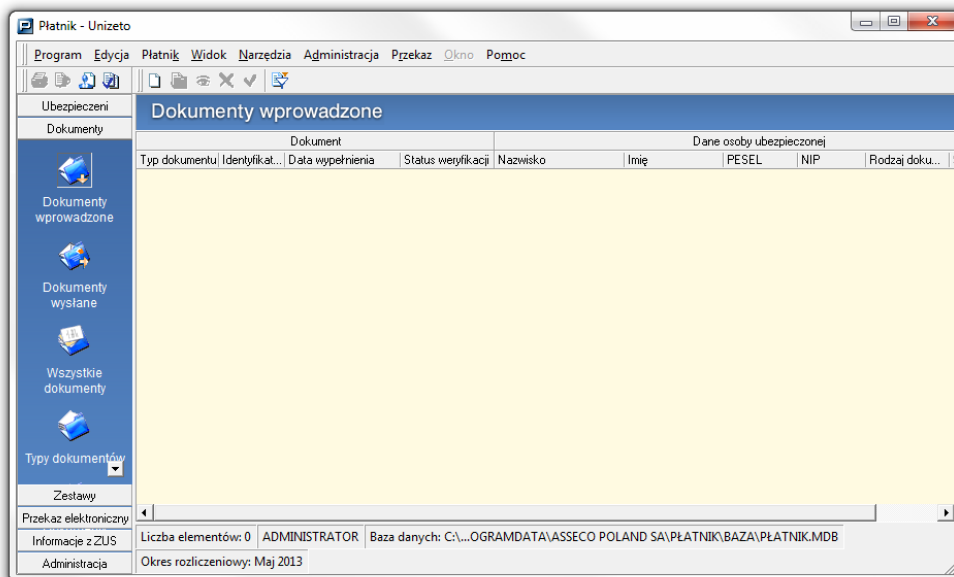


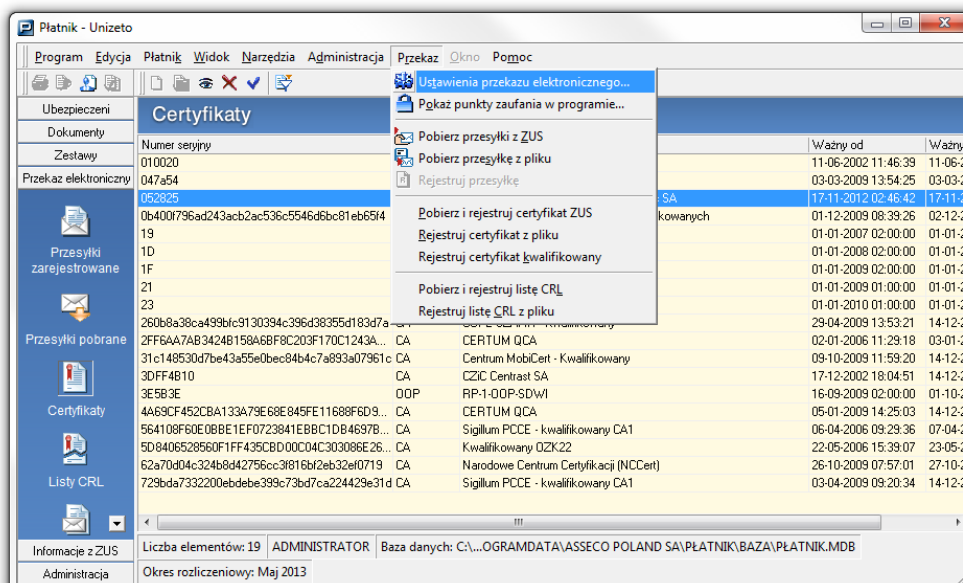
Ustawienie przekazu elektronicznego w programie „Płatnik”

1. Proszę upewnić się, że karta z ważnym podpisem kwalifikowanym znajduje się w czytniku, czytnik jest podpięty do komputera, a system operacyjny Windows to co najmniej wersja 7.

2. Uruchamiamy Program Płatnik. Po wpisaniu hasła dostępowego pojawia się okno do pobrania aktualizacji programu. Proszę pozwolić Płatnikowi zaktualizować dane, gdyż pobiera on wówczas ważne do poprawnego złożenia podpisu listy TSL i CRL.

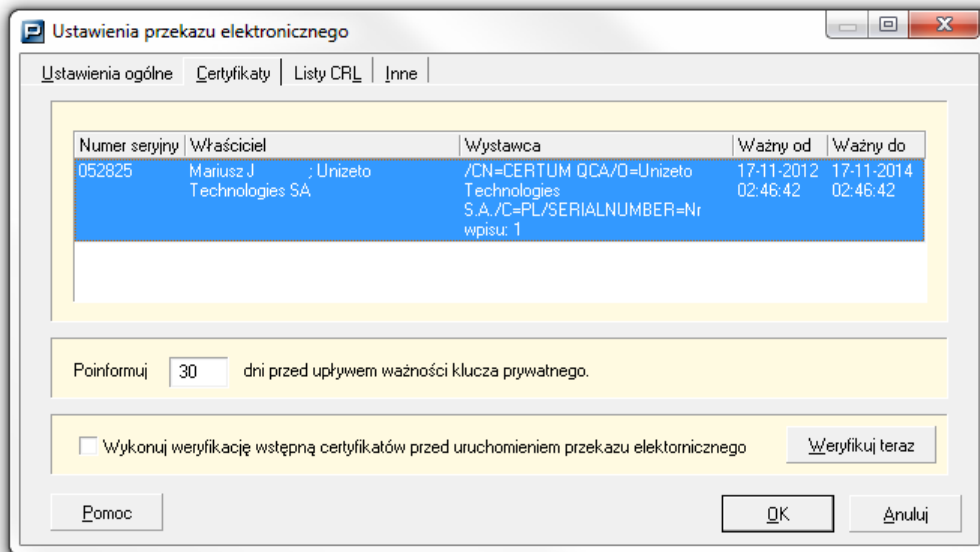


3. Po poprawnym pobraniu list TSL i CRL, wybieramy zakładkę „Przekaz” i „Ustawienia przekazu elektronicznego”.



5. Przechodzimy do zakładki „Certyfikaty” i klikamy „Wybierz”.

6. Pojawi się okno z certyfikatami zarejestrowanymi w systemie Windows. Zaznaczamy certyfikat kwalifikowany i klikamy „OK”.



W tym miejscu należy wybrać certyfikat, którego numer seryjny zapisaaliśmy wcześniej. Numer seryjny musi być identyczny z numerem naszego certyfikatu. Wybrany z listy certyfikat, będzie używany do podpisywania dokumentów przesyłanych do ZUS.

UWAGA: Po wykonaniu tej operacji należy ponownie uruchomić (włączyć i wyłączyć) program PŁATNIK, aby nowe ustawienia zostały zaktualizowane. Po tej operacji można wysyłać dokumenty do ZUS-u drogą elektroniczną.