

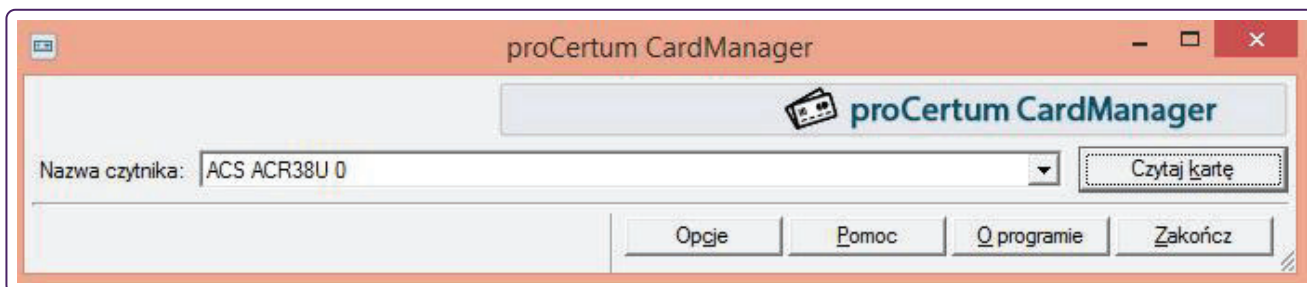
Instalacja i rejestracja podpisu w systemie Windows

Instalacja i rejestracja podpisu w systemie Windows

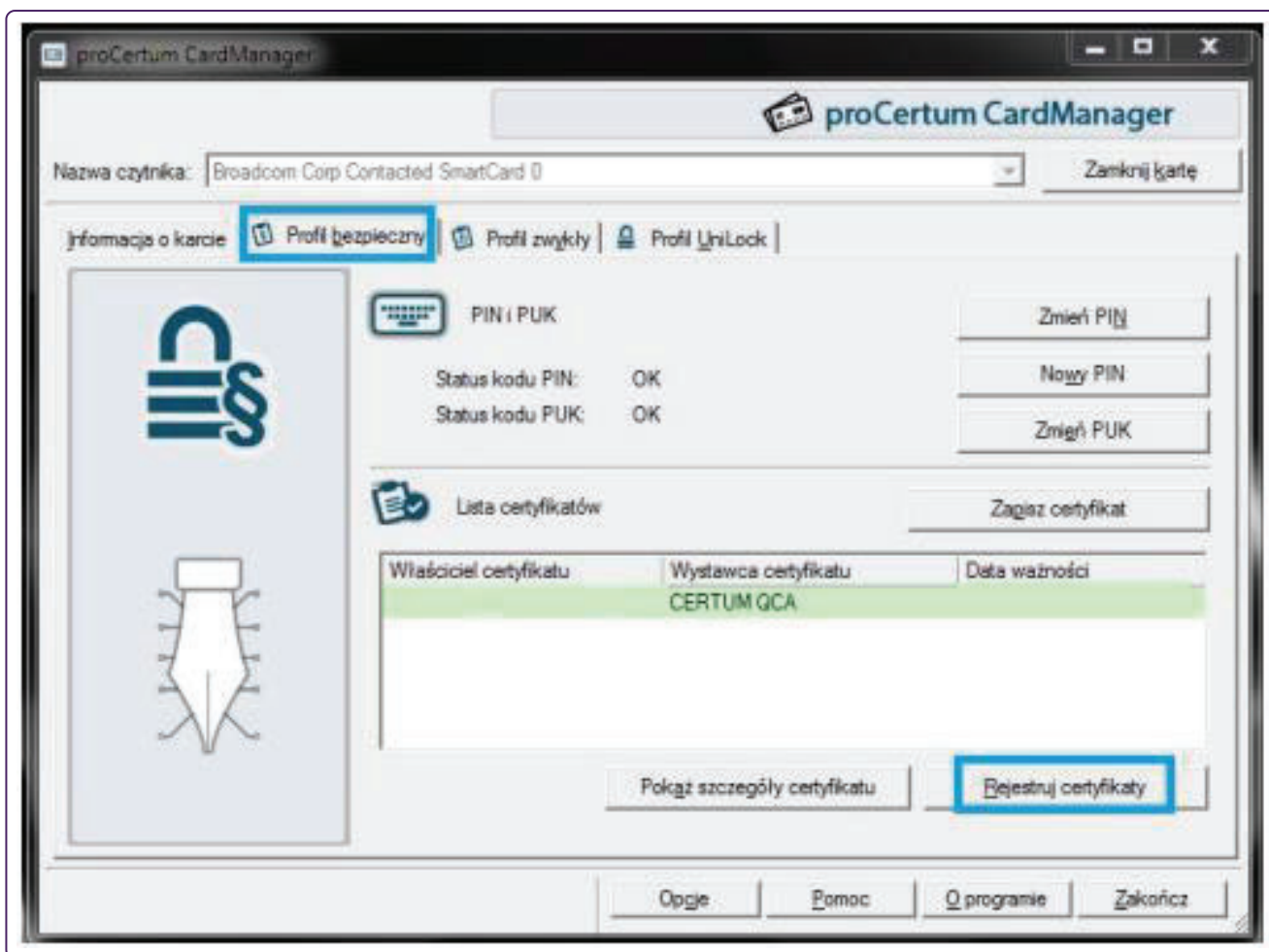
Instalujemy oprogramowanie Certum (Asseco) dla swojego systemu – pobieramy pliki instalacyjne programów proCertum CardManager oraz proCertum SmartSign odpowiednie dla naszego systemu i instalujemy http://www.certum.pl/certum/cert,oferta_oprogramowanie_biblioteki.xml

Instalujemy certyfikat na komputerze (w systemie Windows)

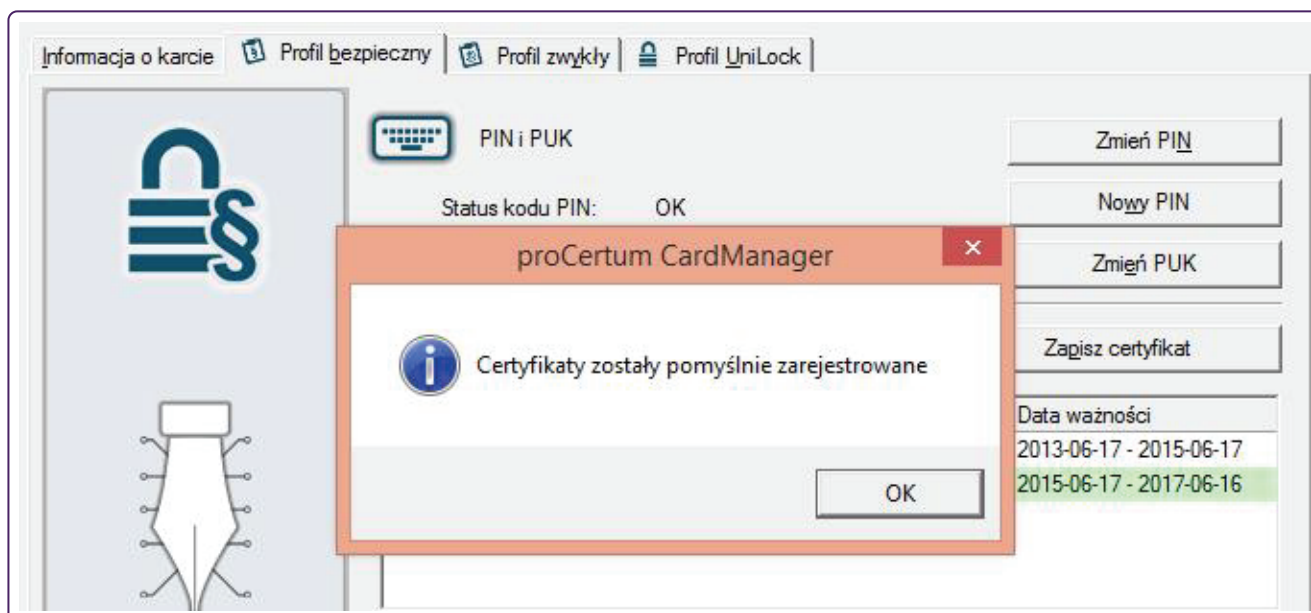
Uruchamiamy program proCertum CardManager i klikamy na Czytaj kartę



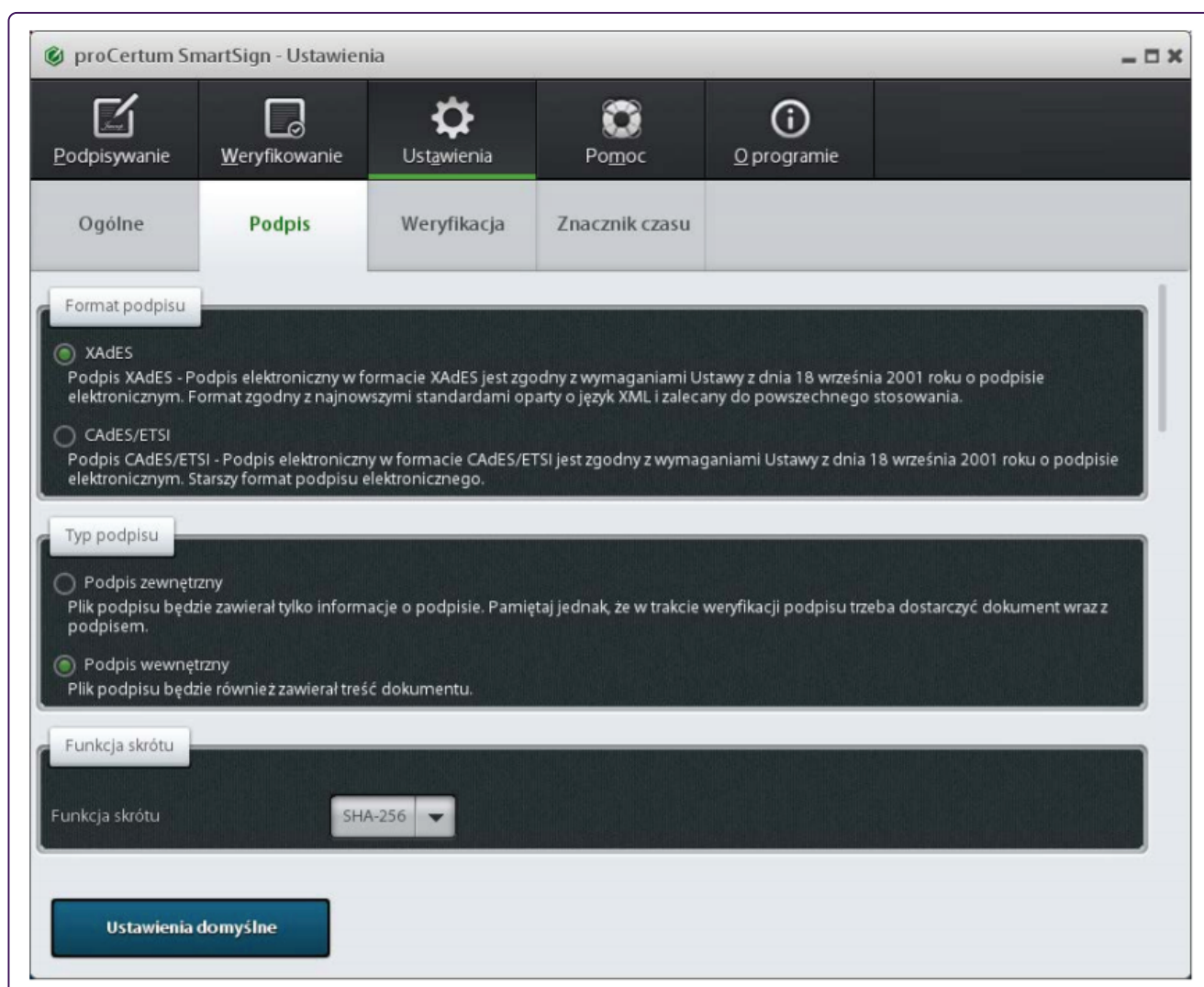
Przechodzimy do zakładki Profil bezpieczny i klikamy na Rejestruj Certyfikaty.



Certyfikat zostanie zarejestrowany na komputerze w systemie Windows w osobistych certyfikatach.



Konfigurujemy e-podpis do wysyłki do systemu e-Deklaracje. Uruchamiamy program proCertum SmartSign i w Ustawieniach klikamy na zakładkę Podpis i ustawiamy format podpisu XAdES, typ podpisu Podpis wewnętrzny oraz funkcję skrótu SHA-256. Poniżej zrzuty jak powinna być ustawiona poprawnie konfiguracja e-podpisu Certum,



Archiwizacja

Kopij po podpisaniu

Po wygenerowaniu podpisu zostanie on skopiowany do wybranego katalogu wraz z podpisanym dokumentem, jeśli wygenerowano podpis zewnętrzny.

Wybierz

Twórz podkatalogi w formacie: RRRR.MM.DD

Domyslny certyfikat

Informacje:

Podmiot:

Wystawca:

Numer seryjny:

Wybierz

Pokaż

Usuń

Dodatkowe opcje podpisu

Przed podpisem pytaj o powód podpisu

Twórz podpis specjalny PDF (PAdES), gdy podpisywany jest dokument PDF

Sprawdzaj ważność certyfikatu online przed rozpoczęciem podpisywania

Wyłącz obsługę czytników kart z wbudowaną klawiaturą (PINPAD) oraz klawiatur z wbudowanymi czytnikami kart

Wybierz rodzaj zobowiązania: Formalne zatwierdzenie (Proof of approval) ▼

Wariant podpisu: Nie dołączaj dodatkowych informacji (BES) ▼

Opcje konfiguracji znacznika czasu znajdują się w panelu: Znacznik czasu

Zaawansowane opcje podpisu ETSI/CADES

Ścieżka do pliku polityki podpisu:

Informacje o polityce podpisu:

Zaawansowane opcje podpisu PDF/PAdES

Ścieżka do pliku polityki podpisu:

Informacje o polityce podpisu:

Umieszczaj graficzny symbol podpisu w dokumencie PDF

Plik symbolu:

Lokalizacja podpisującego:

Zaawansowane opcje podpisu XAdES

Twórz podpis dołączony (Enveloped), gdy podpisywany jest dokument XML podpisem wewnętrznym XAdES

Twórz podpis dołączony (Enveloped) w wersji standardowej

chcemy, aby program pamiętał wpisany PIN

